



SOE Schadenorganisation Erdbeben
ODS Organisation dommages sismiques
ODS Organizzazione danni sismici

Risque sismique

L'Organisation dommages sismiques :
un chaînon essentiel dans la gestion
de l'événement

Thomas Kühni
16 janvier 2024

Mission de l'Organisation dommages sismiques

Évaluation du bâtiment

Quels bâtiments sont évalués ?

Tous les bâtiments détenus par les :

particuliers entreprises communes et cantons



indépendamment du fait que le bâtiment soit assuré ou pas.

Les dommages financiers et les dommages causés au mobilier ne sont ni recensés ni estimés par l'ODS.

Objectif

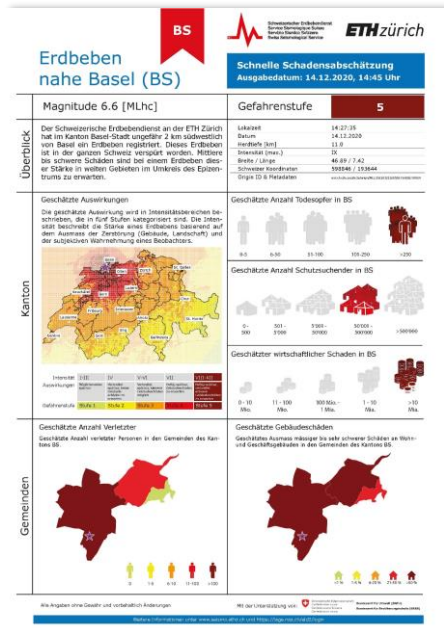
L'Organisation dommages sismiques

- peut être activée en quelques jours et mettre à disposition plusieurs centaines de personnes en quelques semaines ;
- met également à la disposition des autorités compétentes l'infrastructure technique, notamment les données sur les bâtiments, en vue de la détermination de l'habitabilité ;
- est en mesure de réaliser jusqu'à 300 000 estimations de dommages en une année.

Les estimations des dommages constituent la base pour

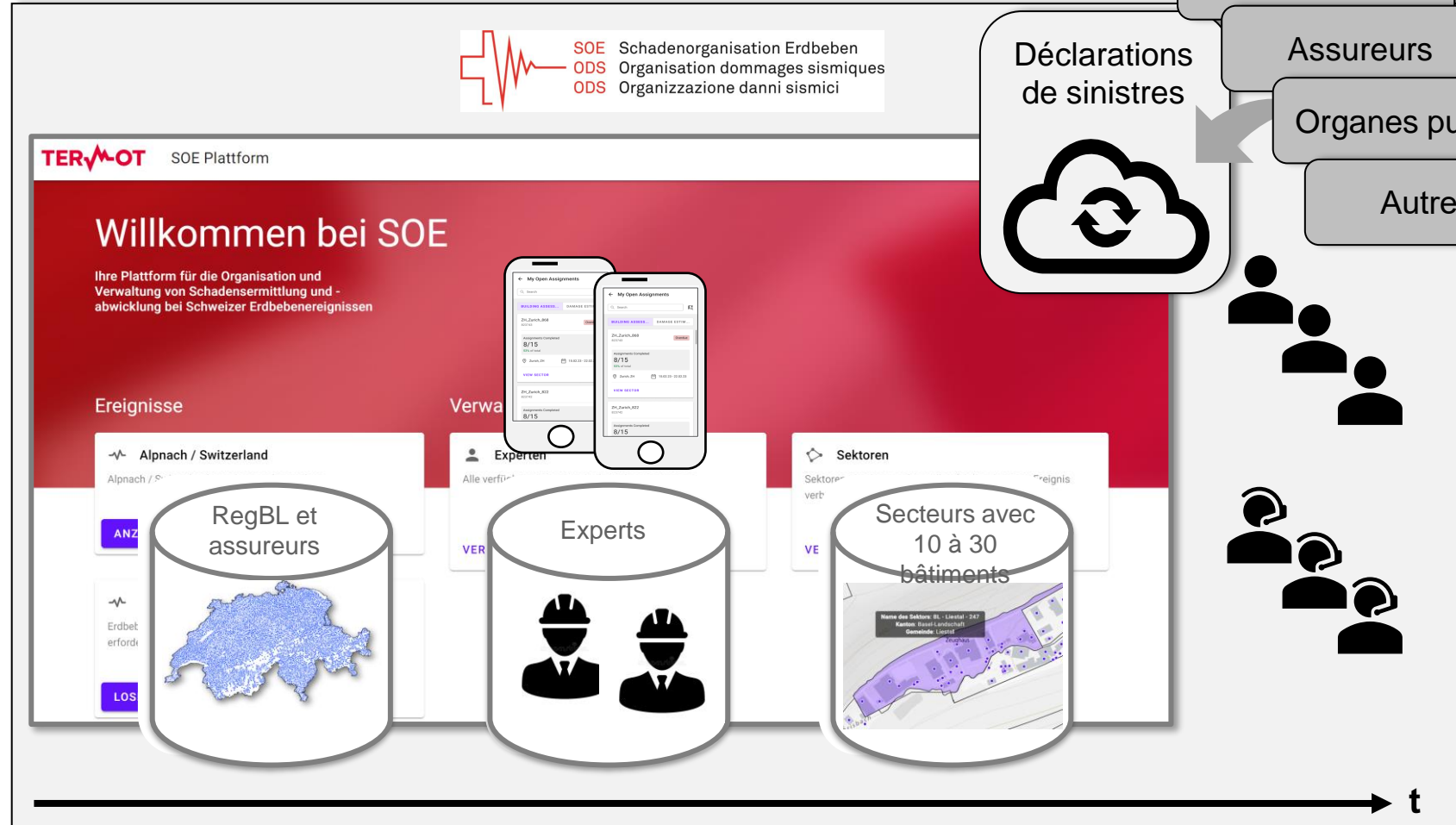
- les demandes d'aides financières adressées par les cantons à la Confédération ;
- le versement des aides financières aux propriétaires ;
- le calcul et le paiement des prestations d'assurance.

Organisation, processus, systèmes



Estimation rapide des dommages

Phase préventive



Phase d'événement

Secteurs – Informations par bâtiment



SOE Plattform | Arlesheim > Verwaltung aktiver Sektoren

DE

< SO - Balsthal - 132

Bearbeitungsmodus -

Balsthal, Solothurn 12181 m2 26 Gebäude

ZUSAMMENFASSUNG GEBÄUDE

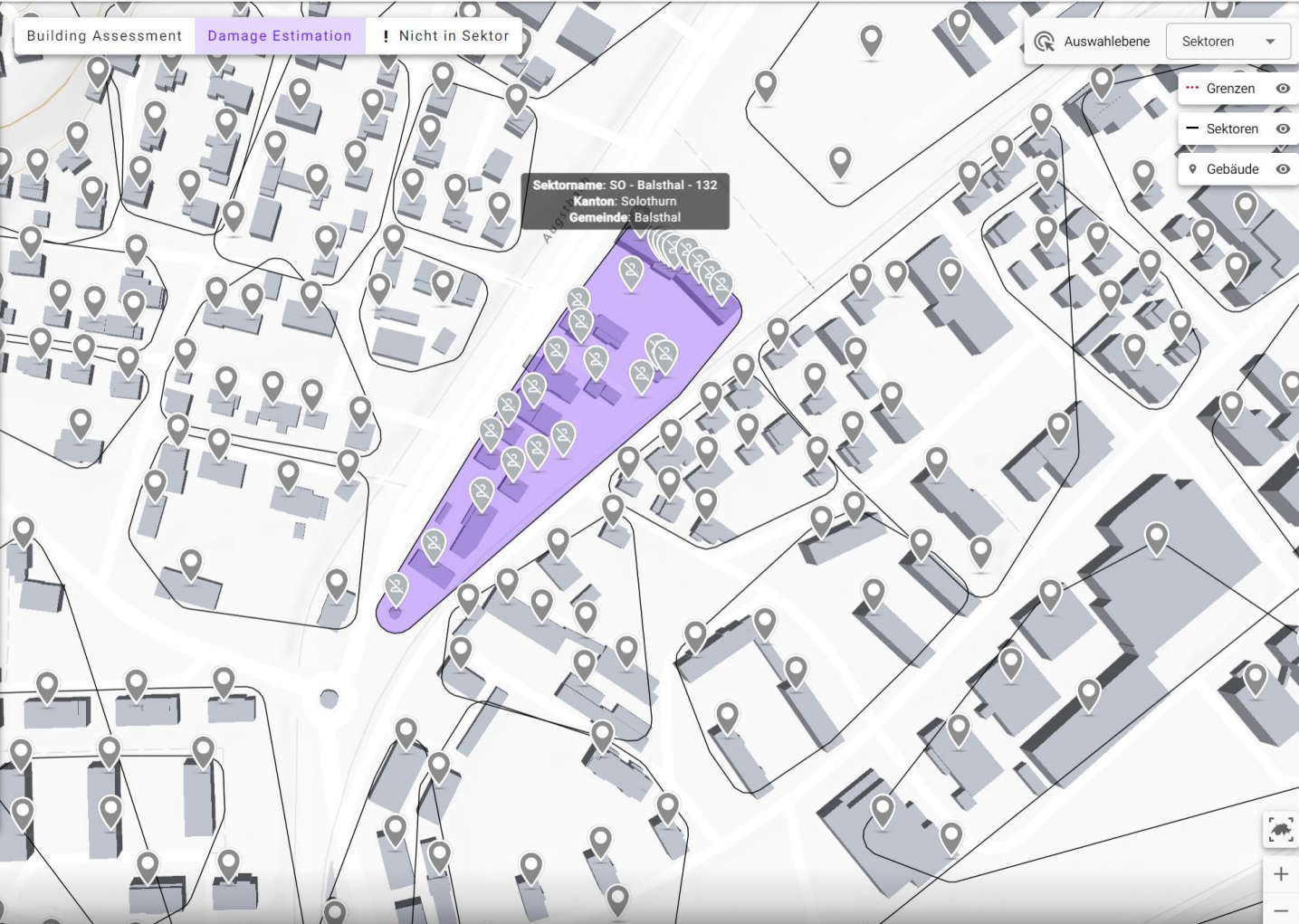
Suche

Resultate anzeigen: 26

EGID	Adresse
334698	Mattenweg 10, 4710
334699	Mattenweg 8, 4710
334700	Mattenweg 6, 4710
334701	Mattenweg 4, 4710
334702	Mattenweg 2, 4710
334703	Lindenallee 11, 4710
334704	Lindenallee 15, 4710
334705	Lindenallee 17, 4710
334706	Lindenallee 19, 4710

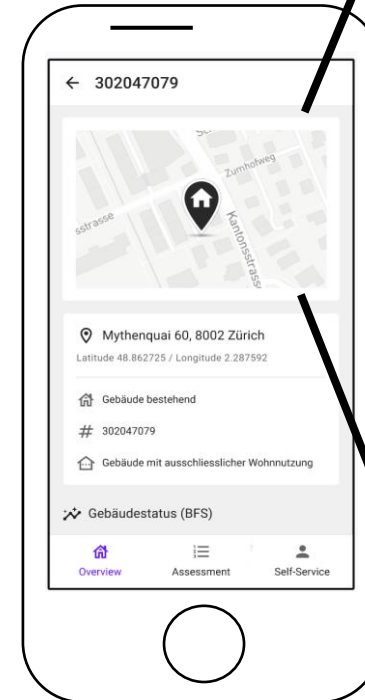
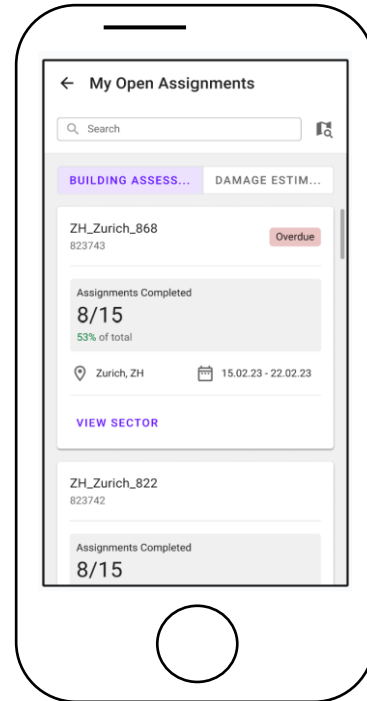
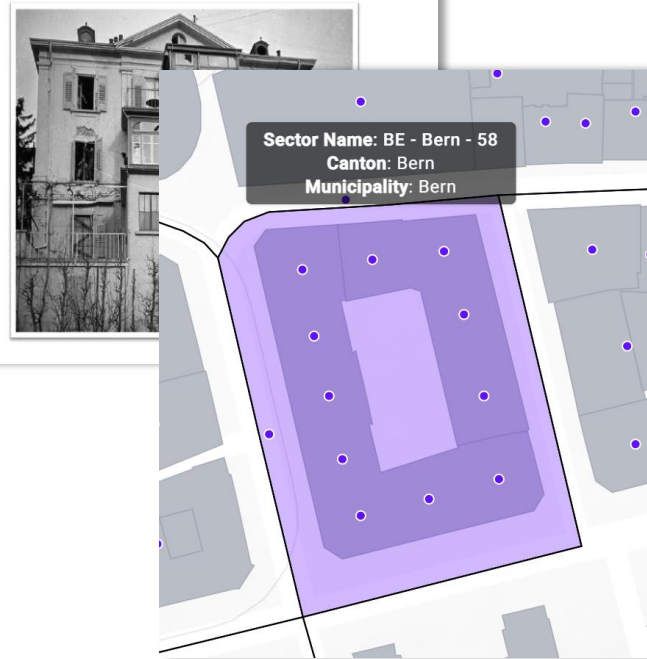
Schweiz > Solothurn > Balsthal > SO - Balsthal - 132

Building Assessment
Damage Estimation
! Nicht in Sektor



Auswahlebene Sektoren
 --- Grenzen 👁
 - Sektoren 👁
 📍 Gebäude 👁

Applications mobiles pour la détermination de l'habitabilité et l'estimation des dommages



Information sur les bâtiments – Résumé


 SOE Plattform | Arlesheim > Schadenfälle > EGID 890176


 DE



< EGID 890176

[ÜBERSICHT ERSTELLEN](#)

[ÜBERSICHT](#) | [GEBÄUDEBEURTEILUNG](#) | [SCHADENSCHÄTZUNG](#) | [SELF-SERVICE](#) | [POLICEN](#)

 Viktoriastrasse 5, 3900, Brig-Glis, VS [Adresse kopieren](#)



Gebäudebeurteilung	1: Benutzbar	Policen von allen Versicherern	2
Schadenschätzung	399	Self-Service Meldungen	2
Gebäudestatus	1004		
EGID:	890176		
Gebäudekategorie:	1020		
Gebäudeklasse:	1122		
Stockwerke:	3		

Gebäudeübersicht (GWR)

[GEBÄUDE](#) | [EINGANG](#) | [WOHNUNGEN](#) | [GRUNDSTÜCK](#) | [ARBE](#)

Gebäudeinformation

Amtliche Gebäudenummer
-
 E-Gebäudekoordinate
2642244.5
 Koordinatenherkunft
Amtliche Vermessung, DM.01
 Local Code 2
-
 Local Code 4
-
 Datum der letzten Änderung
05.11.2021
 Bauperiode
Periode von 1919 bis 1945
 Abbruchjahr des Gebäudes
-
 Informationsquelle zum Gebäudevolumen
-
 Anzahl separate Wohnräume

